



**Soluciones para la
mezcla y agitación,
desde 1986.**

30 años al servicio de su empresa

TIMSA cuenta con una completa gama de agitadores industriales para ofrecer las mejores soluciones al manejo de fluidos en distintos sectores como el tratamiento de aguas, industria química, fabricantes de bebidas y otros procesos industriales.

Nuestro objetivo es la satisfacción total de nuestros clientes, por ello nos esforzamos cada día en perfeccionar e innovar nuestros productos ofreciendo un servicio de calidad acorde con las exigencias de la industria actual. Disponemos de un sistema de calidad de conformidad con los requisitos de las Normas Internacionales UNE-EN-ISO 9001:2008 y la totalidad de nuestros productos se desarrollan siguiendo las directrices en materia de salud y seguridad establecidas en la Directiva 2006/42/CE para máquinas.

Independientemente de la complejidad de cada aplicación, en TIMSA ponemos a disposición de nuestros clientes un equipo de profesionales altamente cualificados para asesorar desde la fase de diseño hasta la puesta en marcha de los equipos, asegurando la funcionalidad y efectividad de las soluciones aplicadas en el 100% de los casos.

La calidad de nuestros productos y servicios, así como nuestra orientación al cliente ha hecho de TIMSA hoy por hoy una de las empresas referentes del sector que cuenta con una sólida red de distribución y colabora con las principales empresas nacionales de la gestión de aguas en proyectos tanto nacionales como internacionales.

AGITADORES DE VELOCIDAD RÁPIDA



HDSP



HD



HDC

AGITADORES DE VELOCIDAD LENTA



HAT



HAS



TA



PA

FLOCULADORES



FAR



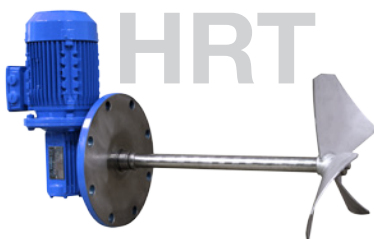
FET

AGITADORES DE REACCIÓN



E

AGITADORES LATERALES



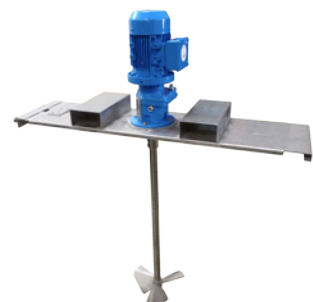
HRT

ÁNCORAS



ER

SOPORTES PARA AGITADOR



AGITADORES DE VELOCIDAD RÁPIDA

SERIE HDSP

(Productos no viscosos - Depósitos hasta 1 m³- Presión atmosférica)

HDSP



La gama HDSP son agitadores rápidos con motor en directo ideales para la rápida disolución de reactivos en depósitos hasta 1.000 litros de capacidad.

Como elemento propulsor incorporan una hélice marina capaz de aportar un caudal máximo de 200 m³/h. La fijación de la misma al eje se realiza por medio de un casquillo y dos tornillos prisioneros, lo que permite ajustar fácilmente su posición en función de las necesidades puntuales de cada aplicación.

Su manejo e instalación es muy sencillo y no requieren mantenimiento alguno. De manera opcional se pueden equipar con una pinza de fijación haciendo las funciones de agitador portátil.

CARACTERÍSTICAS TÉCNICAS

Motor en directo.
Velocidades de 750, 1.000 o 1.500 rpm.
Acoplamiento rígido.
Eje macizo.
Hélice marina.

APLICACIONES

Homogeneización.
Dilución.
Disolución.
Mezcla de reactivos.

LÍMITES OPERACIONALES

Depósitos hasta 1.000 litros.
No recomendados para productos viscosos o sensibles a la cizalladura.
No está permitido su funcionamiento durante el llenado o vaciado del depósito.

CARACTERÍSTICAS ELÉCTRICAS

Motor monofásico o trifásico.
Potencia máxima 0,55kW.
Frecuencia 50/60 Hz.
Tensiones especiales bajo demanda.

MATERIAL DE FABRICACIÓN

Acero inoxidable AISI316.
Aleaciones especiales.

OPCIONES

Motor neumático.
Fijación por pinza.
Hélice adicional.
Protección ATEX.
Ejecución sanitaria o alimentaria.
Revestimientos para eje y hélice.

* Los agitadores TIMSA están diseñados para trabajar 24 horas del día. Siete días a la semana.

* Somos conscientes de la importancia de la trazabilidad del material y elementos empleados en la fabricación de nuestros equipos. Junto con el suministro de cualquier agitador TIMSA se incluye un paquete completo de documentación con certificados de conformidad, certificados de calidad 3.1 y dossier de soldadura entre otros.

AGITADORES DE VELOCIDAD RÁPIDA

SERIE HDSP

(Productos no viscosos - Depósitos hasta 1 m³- Presión atmosférica)

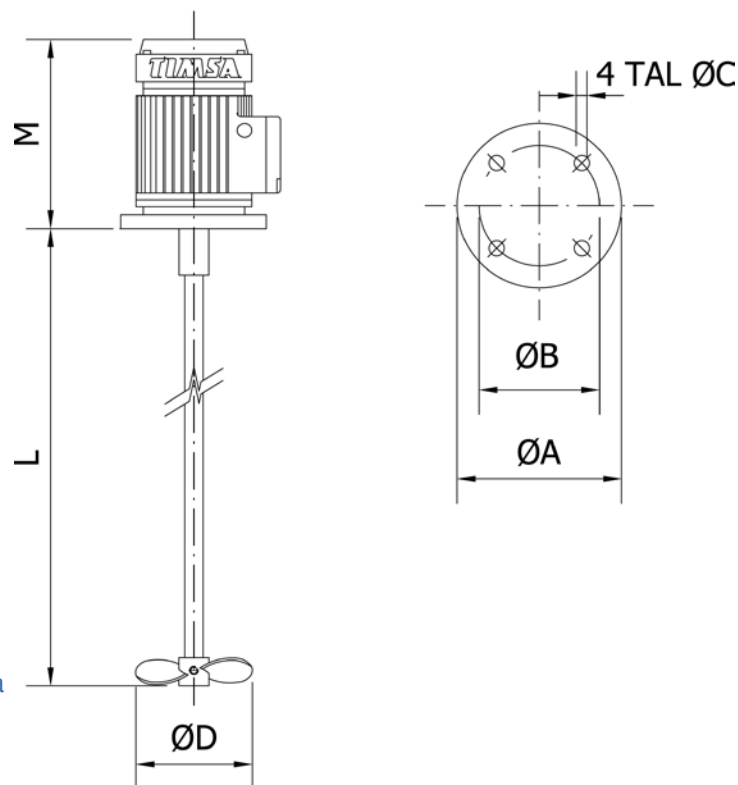
Volumen (L) Aprox.	Modelo	kW	Rpm	Q (m ³ /h)	M (mm)	L (mm)	D (mm)	Peso (Kg)
50	HDSP-01 01 P 01	0,18	750	27	188	500	100	8
100	HDSP-01 02 P 01	0,18	1.000	36	188	600	100	10
200	HDSP-02 02 P 02	0,25	1.000	75	215	750	128	12
500	HDSP-03 03 P 02	0,37	1.500	113	215	800	128	14
1000	HDSP-04 03 P 03	0,55	1.500	148	232	850	140	18

Brida de fijación	A (mm)	B (mm)	C (mm)
HDSP-01 01 P 01	160	110	10
HDSP-01 02 P 02	160	110	10
HDSP-02 03 P 02	160	110	10
HDSP-03 03 P 03	160	110	10
HDSP-04 03 P 04	160	110	10

* Montajes más frecuentes. Nuestro departamento técnico está a su disposición para estudiar los detalles específicos de su aplicación y así garantizar la selección del agitador óptimo para sus necesidades.

* Las características de diseño, materiales de construcción y datos dimensionales descritos en esta tabla se proporcionan sólo para su información y pueden estar sujetos a cambios sin previo aviso.

* Más información en www.timsa.com



Monte Potrero, naves 45 y 46.
28500 Arganda del Rey.
Madrid. España.

Tel +34 91 871 33 41 Fax +34 91 870 42 45
Mail info@timsa.com



AGITADORES DE VELOCIDAD RÁPIDA

SERIE HD

(Productos no viscosos - Depósitos hasta 3 m³- Presión atmosférica)

HD



La gama HD son agitadores rápidos con motor en directo ideales para la rápida disolución de reactivos en depósitos hasta 3 m³ de capacidad.

Como elemento propulsor incorporan una hélice marina capaz de aportar un caudal máximo de 450 m³/h. La fijación de la misma al eje se realiza por medio de un casquillo y dos tornillos prisioneros, lo que permite ajustar fácilmente su posición en función de las necesidades puntuales de cada aplicación.

Para absorber las cargas radiales generadas por el giro de la hélice incorporan un palier con rodamiento de guiado que permite alcanzar longitudes de eje hasta 1.500 mm.

Su instalación y manejo es muy sencillo y no requieren mantenimiento alguno. De manera opcional se pueden equipar con una pinza de fijación haciendo las funciones de agitador portátil.

CARACTERÍSTICAS TÉCNICAS

Motor en directo.
Velocidades de 750, 1000 o 1500 rpm.
Palier de guiado con rodamiento.
Eje macizo.
Hélice marina.

APLICACIONES

Homogeneización.
Dilución.
Disolución.
Mezcla de reactivos.

LÍMITES OPERACIONALES

Depósitos hasta 3 m³.
No recomendados para productos viscosos o sensibles a la cizalladura.
No está permitida su operación durante el llenado o vaciado del depósito.

CARACTERÍSTICAS ELÉCTRICAS

Motor monofásico o trifásico.
Potencia máxima 1,5kW.
Frecuencia 50/60 Hz.
Tensiones especiales .

MATERIAL DE FABRICACIÓN

Acero inoxidable AISI316.
Aleaciones especiales.

OPCIONES

Motor neumático.
Fijación por pinza.
Hélice adicional.
Protección ATEX.
Obturación mediante retén.
Ejecución sanitaria o alimentaria.
Revestimientos para eje y hélice.

* Los agitadores TIMSA están diseñados para trabajar 24 horas del día. Siete días a la semana.

* Somos conscientes de la importancia de la trazabilidad del material y elementos empleados en la fabricación de nuestros equipos. Junto con el suministro de cualquier agitador TIMSA se incluye un paquete completo de documentación con certificados de conformidad, certificados de calidad 3.1 y dossier de soldadura entre otros.

AGITADORES DE VELOCIDAD RÁPIDA

SERIE HD

(Productos no viscosos - Depósitos hasta 3 m³- Presión atmosférica)

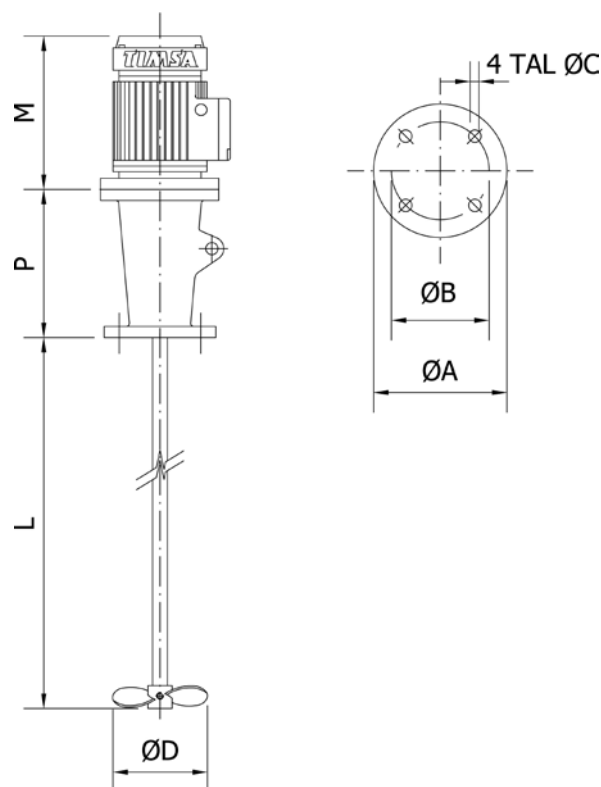
Volumen (m ³) Aprox.	Modelo	kW	Rpm	Q (m ³ /h)	M (mm)	P (mm)	L (mm)	D (mm)	Peso (Kg)
0,5	HD-01 02 P 02	0,18	1.000	75	188	200	500	128	15
0,5-1	HD-03 03 P 02	0,37	1.500	113	215	200	1.000	128	18
1-1,5	HD-05 03 P 03	0,75	1.500	148	232	200	1.000	140	20
1,5-2	HD-06 03 P 04	1,1	1.500	221	267	200	1.500	160	25
2-3	HD-07 03 P 05	1,5	1.500	432	267	200	1.500	200	30

Brida de fijación	A (mm)	B (mm)	C (mm)
HD-01 02 P 02	150	110	14
HD-03 03 P 02	150	110	14
HD-05 03 P 03	150	110	14
HD-06 03 P 04	150	110	14
HD-07 03 P 05	150	110	14

* Montajes más frecuentes. Nuestro departamento técnico está a su disposición para estudiar los detalles específicos de su aplicación y así garantizar la selección del agitador óptimo para sus necesidades.

* Las características de diseño, materiales de construcción y datos dimensionales descritos en esta tabla se proporcionan sólo para su información y pueden estar sujetos a cambios sin previo aviso.

* Más información en www.timsa.com



Monte Potrero, naves 45 y 46.
28500 Arganda del Rey.
Madrid. España.

Tel +34 91 871 33 41 Fax +34 91 870 42 45
Mail info@timsa.com



AGITADORES DE VELOCIDAD RÁPIDA

SERIE HDC

(Productos muy viscosos – Disco dispersador – Presión atmosférica)

HDC



La gama HDC son agitadores rápidos con motor en directo indicados para aplicaciones con productos muy viscosos en depósitos de pequeña capacidad.

Disponibles en velocidades de 750, 1.000 y 1.500 rpm como elemento móvil incorporan un disco dispersador tipo Cowles de gran poder de cizalladura, ideal para emulsiones y dispersiones donde es necesario un fuerte impacto entre las fases líquida, viscosa y sólida.

Equipados con eje macizo fabricado en acero inoxidable montan un palier de guiado con rodamiento que les confiere gran resistencia a las cargas radiales generadas por el giro del disco pudiendo alcanzar longitudes hasta 1.200 mm.

CARACTERÍSTICAS TÉCNICAS

Potencia mínima 1,5 kW.
Velocidades de 700 a 1.500 rpm.
Palier de guiado con rodamiento.
Eje macizo.
Disco Cowles.

APLICACIONES

Emulsión.
Dispersión.

LÍMITES OPERACIONALES

Depósitos hasta 3 m³.
No recomendados para productos viscosos o sensibles a la cizalladura.
No está permitida su operación durante el llenado o vaciado del depósito.

CARACTERÍSTICAS ELÉCTRICAS

Motor monofásico o trifásico.
Frecuencia 50/60 Hz.
Tensiones especiales.

MATERIAL DE FABRICACIÓN

Acero al carbono.
Acero inoxidable AISI304 o AISI316.
Aleaciones especiales.

OPCIONES

Motor neumático.
Protección ATEX.
Estanqueidad mediante retén o cierre mecánico.
Ejecución sanitaria o alimentaria.
Revestimientos para eje y hélice.

* Los agitadores TIMSA están diseñados para trabajar 24 horas del día. Siete días a la semana.

* Somos conscientes de la importancia de la trazabilidad del material y elementos empleados en la fabricación de nuestros equipos. Junto con el suministro de cualquier agitador TIMSA se incluye un paquete completo de documentación con certificados de conformidad, certificados de calidad 3.1 y dossier de soldadura entre otros.

AGITADORES DE VELOCIDAD RÁPIDA

SERIE HDC

(Productos muy viscosos – Disco dispersador – Presión atmosférica)

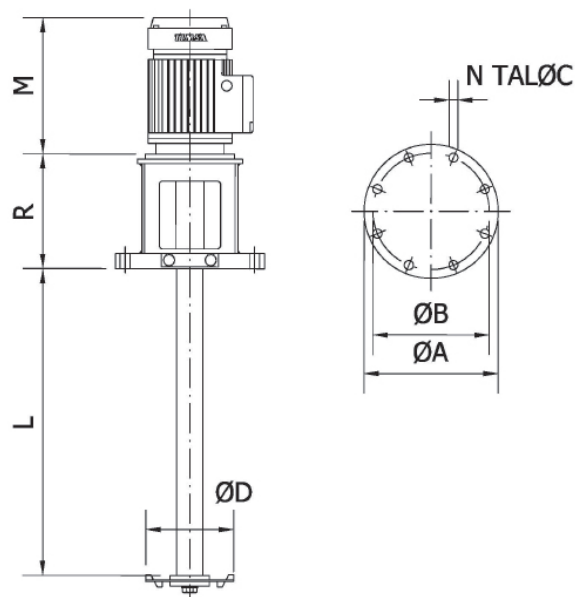
Volumen (m ³) Aprox.	Modelo	kW	Rpm	Q (m ³ /h)	M (mm)	P (mm)	L (mm)	D (mm)	Peso (Kg)
-	HDC-05 01 B 05	0,75	750	-	232	200	600	150	-
-	HDC-07 02 B 06	1,5	1.000	-	267	200	800	200	-
-	HDC-09 03 B 06	3	1.500	-	305	200	900	200	-
-	HDC-10 03 B 07	4	1.500	-	305	200	1.000	220	-
-	HDC-12 03 B 08	7,5	1.500	-	408	200	1.200	250	-

Brida de fijación	A (mm)	B (mm)	C (mm)
HDC-05 01 B 05	150	110	14
HDC-07 02 B 06	150	110	14
HDC-09 03 B 06	340	295	16
HDC-10 03 B 07	340	295	16
HDC-12 03 B 08	395	350	20

* Montajes más frecuentes. Nuestro departamento técnico está a su disposición para estudiar los detalles específicos de su aplicación y así garantizar la selección del agitador óptimo para sus necesidades.

* Las características de diseño, materiales de construcción y datos dimensionales descritos en esta tabla se proporcionan sólo para su información y pueden estar sujetos a cambios sin previo aviso.

* Más información en www.timsa.com



Monte Potrero, naves 45 y 46.
28500 Arganda del Rey.
Madrid. España.

Tel +34 91 871 33 41 Fax +34 91 870 42 45
Mail info@timsa.com



AGITADORES DE VELOCIDAD LENTA

SERIE HAT

(Viscosidad máxima 2.000 cPs - Depósitos hasta 4 m³ - Presión atmosférica)

HAT

La gama HAT son agitadores lentos de bajo consumo utilizados para la mezcla de productos con alguna viscosidad en depósitos hasta 4 m³ de capacidad.

La potencia del motor se transmite al eje a través de un reductor de engranajes helicoidales con engrase de por vida, lo que reduce al mínimo las operaciones de mantenimiento.

Como elemento propulsor incorporan una hélice axial tripala, de alto rendimiento. Su instalación y montaje es muy sencillo, de manera opcional se puede equipar con una pinza de fijación haciendo las funciones de agitador portátil.



CARACTERÍSTICAS TÉCNICAS

Motorreductor de engranajes helicoidales.
Velocidad de 40 a 330 rpm.
Acoplamiento rígido.
Eje macizo.
Hélice axial tripala.

APLICACIONES

Homogeneización.
Dilución.
Disolución.
Mezcla de reactivos.
Suspensión de sólidos.

LÍMITES OPERACIONALES

Depósitos hasta 4.000 litros.
Productos con viscosidad máxima de 2.000 cPs.
Se permite su funcionamiento durante el llenado o vaciado del depósito.

CARACTERÍSTICAS ELÉCTRICAS

Motor monofásico o trifásico.
Potencia máxima 2,2 kW.
Frecuencia 50/60 Hz.
Tensiones especiales.
Cumplimiento de normativa regional.

MATERIAL DE FABRICACIÓN

Acero inoxidable AISI316.
Aleaciones especiales.

OPCIONES

Motor neumático.
Variador de velocidad.
Hélice adicional.
Protección ATEX.
Ejecución sanitaria o alimentaria.
Revestimientos para eje y hélice.



Soporte para contenedor IBC.

* Los agitadores TIMSA están diseñados para trabajar 24 horas del día. Siete días a la semana.

* Somos conscientes de la importancia de la trazabilidad del material y elementos empleados en la fabricación de nuestros equipos. Junto con el suministro de cualquier agitador TIMSA se incluye un paquete completo de documentación con certificados de conformidad, certificados de calidad 3.1 y dossier de soldadura entre otros.

AGITADORES DE VELOCIDAD LENTA

SERIE HAT

(Viscosidad máxima 2.000 cPs - Depósitos hasta 4 m³ - Presión atmosférica)

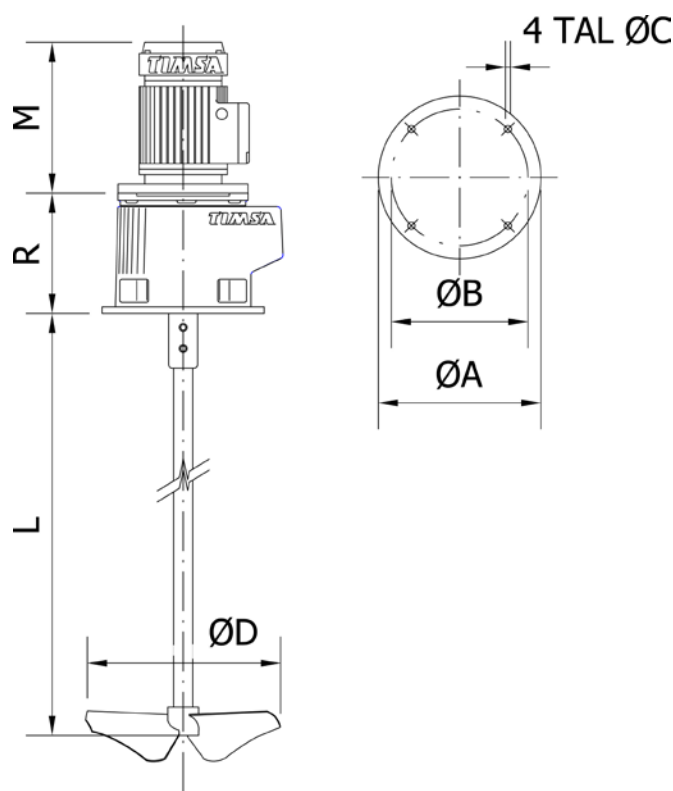
Volumen (m ³) Aprox.	Modelo	kW	Rpm	Q (m ³ /h)	M (mm)	R (mm)	L (mm)	D (mm)	Peso (Kg)
0,5	HAT-01 03 R 01	0,18	315	120	188	133	1.000	200	30
0,5-1	HAT-03 03 R 25	0,37	315	240	215	151	1.500	250	35
1-2	HAT-05 03 R 02	0,75	315	422	232	185	1.500	300	40
2-3	HAT-06 03 R 03	1,1	315	679	267	220	1.500	350	45
3-4	HAT-08 03 R 04	2,2	315	1.025	305	271	1.500	400	50

Brida de fijación	A (mm)	B (mm)	C (mm)
HAT-01 03 R 01	250	210	11
HAT-03 03 R 25	250	210	11
HAT-05 03 R 02	250	210	11
HAT-06 03 R 03	250	210	11
HAT-08 03 R 04	250	210	11

* Montajes más frecuentes. Nuestro departamento técnico está a su disposición para estudiar los detalles específicos de su aplicación y así garantizar la selección del agitador óptimo para sus necesidades.

* Las características de diseño, materiales de construcción y datos dimensionales descritos en esta tabla se proporcionan sólo para su información y pueden estar sujetos a cambios sin previo aviso.

* Más información en www.timsa.com



Monte Potrero, naves 45 y 46.
28500 Arganda del Rey.
Madrid. España.

Tel +34 91 871 33 41 Fax +34 91 870 42 45
Mail info@timsa.com



AGITADORES DE VELOCIDAD LENTA

SERIE HAS

(Viscosidad máxima 2.000 cPs - Depósitos hasta 4 m³ - Presión hasta 10 bares)

HAS



La gama HAS son agitadores lentos de bajo consumo utilizados para la mezcla de productos poco viscosos en depósitos abiertos o cerrados hasta 4 m³ de capacidad.

La potencia del motor se transmite al eje a través de un reductor de tornillo sinfín cuyo diseño permite la obturación mediante cierre mecánico sin necesidad de instalar linterna o semieje, lo que les convierte en una solución de coste competitivo para aplicaciones a tanque cerrado en pequeños depósitos.

Como elemento propulsor incorporan una hélice axial tripala, de alto rendimiento.

Su diseño compacto y la disposición horizontal del motoreductor permite su instalación en zonas con espacio restringido.

CARACTERÍSTICAS TÉCNICAS

Reductor tipo tornillo sinfín.
Velocidad de 40 a 330 rpm.
Eje macizo.
Hélice axial tripala.

APLICACIONES

Homogeneización.
Dilución.
Disolución.
Mezcla de reactivos.
Suspensión de sólidos.
Transferencia de calor.
Reacción en tanque cerrado.

LÍMITES OPERACIONALES

Depósitos hasta 4.000 litros.
Viscosidad hasta 2.000 cPs.
Presión máxima 10 bares.
Temperatura máxima 120°C.
Se permite su funcionamiento durante el llenado o vaciado del depósito.

CARACTERÍSTICAS ELÉCTRICAS

Motor monofásico o trifásico.
Potencia máxima 2,2 kW.
Frecuencia 50/60 Hz.
Tensiones especiales.

MATERIAL DE FABRICACIÓN

Acero inoxidable AISI316.
Aleaciones especiales.

OPCIONES

Motor neumático.
Variador de velocidad.
Estanqueidad mediante cierre mecánico.
Hélice adicional.
Protección ATEX.
Ejecución sanitaria o alimentaria.
Protecciones especiales contra agua y polvo.

* Los agitadores TIMSA están diseñados para trabajar 24 horas del día. Siete días a la semana.

* Somos conscientes de la importancia de la trazabilidad del material y elementos empleados en la fabricación de nuestros equipos. Junto con el suministro de cualquier agitador TIMSA se incluye un paquete completo de documentación con certificados de conformidad, certificados de calidad 3.1 y dossier de soldadura entre otros.

AGITADORES DE VELOCIDAD LENTA

SERIE HAS

(Viscosidad máxima 2.000 cPs - Depósitos hasta 4 m³ - Presión hasta 10 bares)

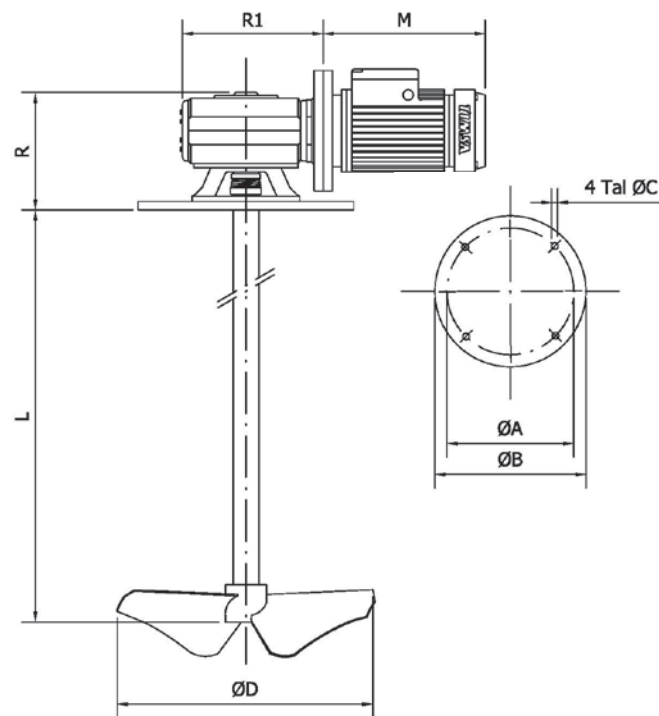
Volumen (m ³) Aprox.	Modelo	kW	Rpm	Q (m ³ /h)	M (mm)	R (mm)	L (mm)	D (mm)	Peso (Kg)
0,5	HAS-01 03 R 01	0,18	290	110	188	127	1000	200	25
0,5-1	HAS-03 03 R 25	0,37	290	230	215	128	1500	250	30
1-2	HAS-05 03 R 02	0,75	290	400	232	161	1500	300	35
2-3	HAS-06 03 R 03	1,1	290	650	267	161	1500	350	40
3-4	HAS-08 03 R 04	2,2	290	970	305	161	1500	400	45

Brida de fijación	A (mm)	B (mm)	C (mm)
HAS-01 03 R 01	250	210	11
HAS-03 03 R 25	250	210	11
HAS-05 03 R 02	250	210	11
HAS-06 03 R 03	250	210	11
HAS-08 03 R 04	250	210	11

* Montajes más frecuentes. Nuestro departamento técnico está a su disposición para estudiar los detalles específicos de su aplicación y así garantizar la selección del agitador óptimo para sus necesidades.

* Las características de diseño, materiales de construcción y datos dimensionales descritos en esta tabla se proporcionan sólo para su información y pueden estar sujetos a cambios sin previo aviso.

* Más información en www.timsa.com



Monte Potrero, naves 45 y 46.
28500 Arganda del Rey.
Madrid. España.

Tel +34 91 871 33 41 Fax +34 91 870 42 45
Mail info@timsa.com



AGITADORES DE VELOCIDAD LENTA

SERIE TA

(Productos poco viscosos - Depósitos hasta 20 m³ - Presión atmosférica)

TA



La gama TA son agitadores lentos utilizados generalmente para la mezcla y agitación de productos poco viscosos en depósitos de mediana capacidad.

La potencia del motor se transmite al eje a través de un reductor de engranajes helicoidales seleccionado con amplio factor de servicio que garantiza una larga vida útil de sus componentes reduciendo al mínimo las operaciones de mantenimiento.

Como elemento propulsor incorporan una turbina de tres o cuatro palas planas cuyo flujo bidireccional consigue un rápido efecto de mezclado del medio manteniendo un consumo moderado de energía en depósitos hasta 20 m³.

CARACTERÍSTICAS TÉCNICAS

Motorreductor de engranajes helicoidales.
Velocidad de 40 a 150 rpm.
Acoplamiento rígido.
Eje macizo o tubular.
Turbina TA de 4 palas planas.

APLICACIONES

Homogeneización.
Dilución.
Disolución.
Mezcla de reactivos.
Suspensión de sólidos.

LÍMITES OPERACIONALES

No recomendado para productos sensibles a la cizalladura.
Se permite su operación durante el llenado o vaciado del depósito.

CARACTERÍSTICAS ELÉCTRICAS

Motor monofásico o trifásico.
Potencia según requerimientos.
Frecuencia 50/60 Hz.
Tensiones especiales.

MATERIAL DE FABRICACIÓN

Acero al carbono.
Acero inoxidable AISI304 o AISI316.
Aleaciones especiales.

OPCIONES

Variador de velocidad.
Turbina adicional.
Protección ATEX.
Ejecución sanitaria o alimentaria.
Protecciones especiales contra agua y polvo.
Revestimientos para eje y turbina.

* Los agitadores TIMSA están diseñados para trabajar 24 horas del día. Siete días a la semana.

* Somos conscientes de la importancia de la trazabilidad del material y elementos empleados en la fabricación de nuestros equipos. Junto con el suministro de cualquier agitador TIMSA se incluye un paquete completo de documentación con certificados de conformidad, certificados de calidad 3.1 y dossier de soldadura entre otros.

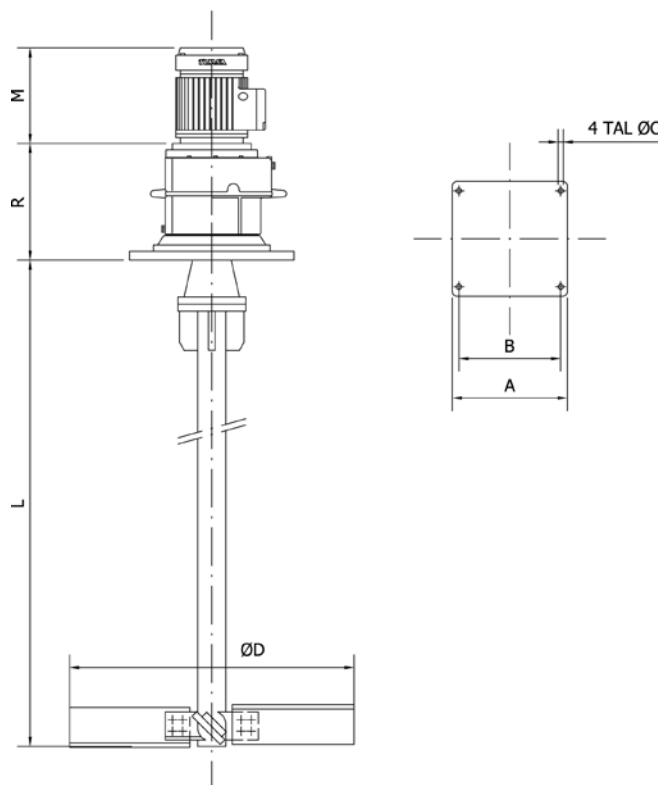
AGITADORES DE VELOCIDAD LENTA

SERIE TA

(Productos poco viscosos - Depósitos hasta 20 m³ - Presión atmosférica)

Volumen (m ³) Aprox.	Modelo	kW	Rpm	Q (m ³ /h)	M (mm)	R (mm)	L (mm)	D (mm)	Peso (Kg)
<2	TA-02 02 C 00	0,25	100	364	215	175	500	400	40
2-4	TA-03 02 C 01	0,37	100	581	215	175	1.000	500	50
4-6	TA-05 02 C 02	0,75	100	1.019	232	211	1.500	600	60
6-10	TA-07 02 C 03	1,5	100	1.639	267	228	2.000	700	80
10-15	TA-08 02 C 04	2,2	100	2.473	305	279	2.500	800	100

Placa de fijación	A (mm)	B (mm)	C (mm)
TA-02 02 C 00	280	230	16
TA-03 02 C 01	300	250	16
TA-05 02 C 02	300	250	16
TA-07 02 C 03	300	250	16
TA-08 02 C 04	300	250	16



* Montajes más frecuentes. Nuestro departamento técnico está a su disposición para estudiar los detalles específicos de su aplicación y así garantizar la selección del agitador óptimo para sus necesidades.

* Las características de diseño, materiales de construcción y datos dimensionales descritos en esta tabla se proporcionan sólo para su información y pueden estar sujetos a cambios sin previo aviso.

* Más información en www.timsa.com



Monte Potrero, naves 45 y 46.
28500 Arganda del Rey.
Madrid. España.

Tel +34 91 871 33 41 Fax +34 91 870 42 45
Mail info@timsa.com



AGITADORES DE VELOCIDAD LENTA

PA SERIES

(Productos poco viscosos -Depósitos a partir de 20 m³ - Presión atmosférica)

PA



La gama PA son agitadores lentos de bajo consumo utilizados para la mezcla y agitación de productos poco viscosos en grandes depósitos a partir de 20 m³ de capacidad.

Diseñados en función de los requerimientos de cada proceso, los agitadores PA se pueden equipar con distintos tipos de hélice axial tripala de alto rendimiento, lo que permite ajustar de manera muy precisa el comportamiento hidrodinámico del agitador.

La potencia del motor se transmite al eje a través de un reductor de engranajes helicoidales seleccionado con amplio factor de servicio que garantiza una larga vida útil de sus componentes reduciendo al mínimo las operaciones de mantenimiento.

CARACTERÍSTICAS TÉCNICAS

Motorreductor de engranajes helicoidales.
Velocidad de 30 a 150 rpm.
Acoplamiento rígido.
Eje macizo o tubular.
Hélice axial tripala.

APLICACIONES

Homogeneización.
Dilución.
Disolución.
Mezcla de reactivos.
Neutralización.
Suspensión de sólidos.
Transferencia de calor.

LÍMITES OPERACIONALES

Depósitos hasta 400 m³.
Viscosidad hasta 2.000 cPs.
Se permite su funcionamiento durante el llenado o vaciado del depósito.

CARACTERÍSTICAS ELÉCTRICAS

Motor monofásico o trifásico.
Potencia según requerimientos.
Frecuencia 50/60 Hz.
Tensiones especiales.

MATERIAL DE FABRICACIÓN

Acero al carbono.
Acero inoxidable AISI304 o AISI316.
Aleaciones especiales.

OPCIONES

Variador de velocidad.
Hélice adicional.
Protección ATEX.
Ejecución sanitaria o alimentaria.
Protecciones especiales contra agua y polvo.
Revestimientos para eje y hélice.

* Los agitadores TIMSA están diseñados para trabajar 24 horas del día. Siete días a la semana.

* Somos conscientes de la importancia de la trazabilidad del material y elementos empleados en la fabricación de nuestros equipos. Junto con el suministro de cualquier agitador TIMSA se incluye un paquete completo de documentación con certificados de conformidad, certificados de calidad 3.1 y dossier de soldadura entre otros.

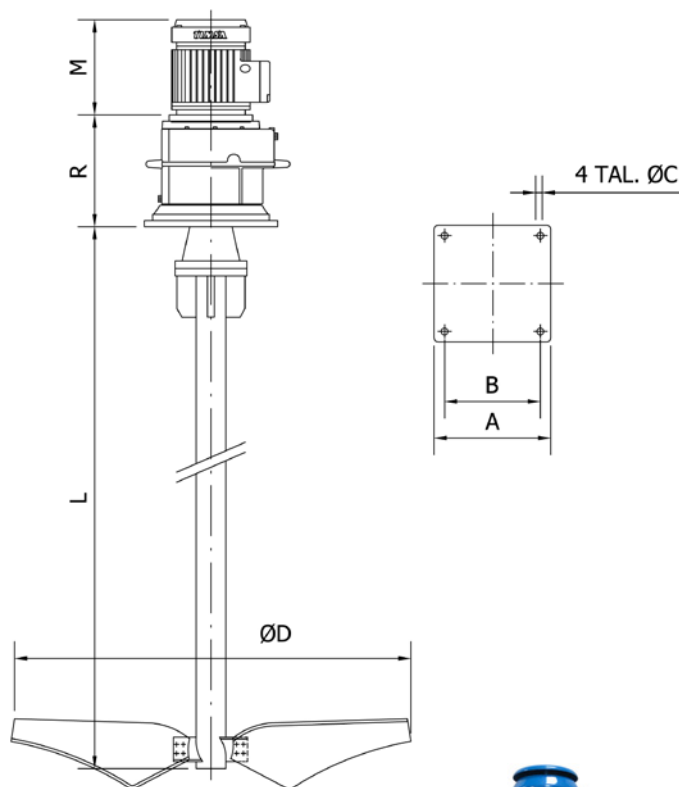
AGITADORES DE VELOCIDAD LENTA

PA SERIES

(Productos poco viscosos -Depósitos a partir de 20 m³ - Presión atmosférica)

Modelo	kW	Rpm	L (mm)	D (mm)
PA-03 12 C 05	0,37	80	3.000	800
PA-04 13 C 05	0,55	105	3.000	800
PA-05 12 C 07	0,75	80	3.500	1.000
PA-06 13 C 07	1,1	100	3.500	1.000
PA-07 12 C 08	1,5	80	4.000	1.200
PA-08 13 C 08	2,2	100	4.000	1.200
PA-10 13 C 09	4	80	4.000	1.400
PA-08 11 C 10	2,2	100	4.500	1.600
PA-11 12 C 10	5	55	4.500	1.600
PA-09 11 C 11	3	80	4.500	1.800
PA-12 12 C 11	7,5	55	4.500	1.800
PA-09 10 C 12	3	80	4.500	2.000
PA-11 11 C 12	5,5	55	4.500	2.000
PA-10 09 C 13	4	30	5.000	2.500
PA-11 10 C 13	5,5	40	5.000	2.500
PA-11 09 C 14	5,5	30	5.000	3.000
PA-14 10 C 14	15	40	5.000	3.000

Brida de fijación	A (mm)	B (mm)	C (mm)
PA-04 12 C 05	300	250	16
PA 05 12 C 07	300	250	16
PA-07 12 C 08	300	250	16
PA-08 12 C 09	400	350	18
PA-08 11 C 10	400	350	18
PA-12 12 C 11	520	460	24
PA-11 10 C 13	620	560	28
PA-14 10 C 14	850	750	30



PA con variador electrónico.

* Montajes más frecuentes. Nuestro departamento técnico está a su disposición para estudiar los detalles específicos de su aplicación y así garantizar la selección del agitador óptimo para sus necesidades.

* Las características de diseño, materiales de construcción y datos dimensionales descritos en esta tabla se proporcionan sólo para su información y pueden estar sujetos a cambios sin previo aviso.

* Más información en www.timsa.com



Monte Potrero, naves 45 y 46.
28500 Arganda del Rey.
Madrid. España.

Tel +34 91 871 33 41 Fax +34 91 870 42 45
Mail info@timsa.com



AGITADORES DE REACCIÓN

E SERIES

(Tanques cerrados con presión y temperatura controladas)

E

La gama E son agitadores lentos que incorporan algún tipo de estanqueidad y son utilizados principalmente en procesos de reacción a tanque cerrado con presión y temperaturas controladas.

Equipados con motoreductor de ejes paralelos y torreta, como sistema de estanqueidad la gama E se puede suministrar con junta de labio, prensaestopas, cierre mecánico simple o cierre mecánico doble con camisa de refrigeración y rodamiento de guiado.

Para aplicaciones donde se alcanzan altas presiones o temperaturas nuestro departamento técnico puede diseñar distintos sistemas de refrigeración autónoma mediante termosifón presurizado o sistemas de presión diferencial, garantizando su correcto funcionamiento bajo las condiciones más exigentes.

Como elemento propulsor la gama E puede incorporar distintos tipos de hélice, turbina o disco dispersador dependiendo de la aplicación y características de cada producto.



CARACTERÍSTICAS TÉCNICAS

Motorreductor de engranajes helicoidales.
Velocidad lenta.
Sistema de estanqueidad.
Móvil de acuerdo a los requerimientos de la aplicación.

CARACTERÍSTICAS ELÉCTRICAS

Motor monofásico o trifásico.
Potencia según requerimientos.
Frecuencia 50/60 Hz.
Tensiones especiales.

MATERIAL DE FABRICACIÓN

Acero inoxidable AISI304 o AISI316.
Aleaciones especiales.

OPCIONES

Variador de velocidad.
Móvil adicional.
Protección ATEX.
Ejecución sanitaria o alimentaria.
Protecciones especiales contra agua y polvo.

* Los agitadores TIMSA están diseñados para trabajar 24 horas del día. Siete días a la semana.

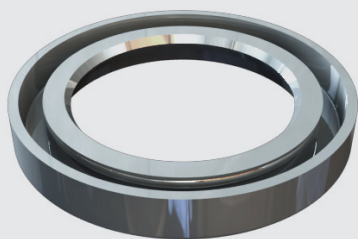
* Somos conscientes de la importancia de la trazabilidad del material y elementos empleados en la fabricación de nuestros equipos. Junto con el suministro de cualquier agitador TIMSA se incluye un paquete completo de documentación con certificados de conformidad, certificados de calidad 3.1 y dossier de soldadura entre otros.

AGITADORES DE REACCIÓN

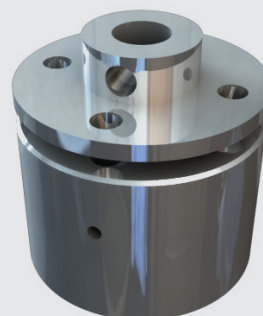
E SERIES

(Tanques cerrados con presión y temperatura controladas)

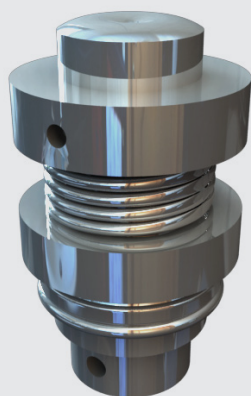
SISTEMAS DE ESTANQUEIDAD



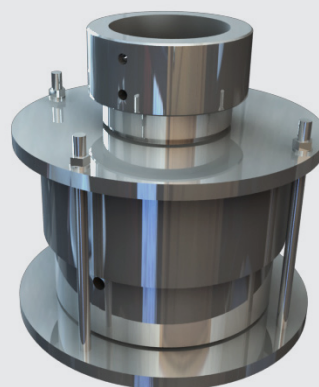
Retén



Prensaestopa



Cierre mecánico simple

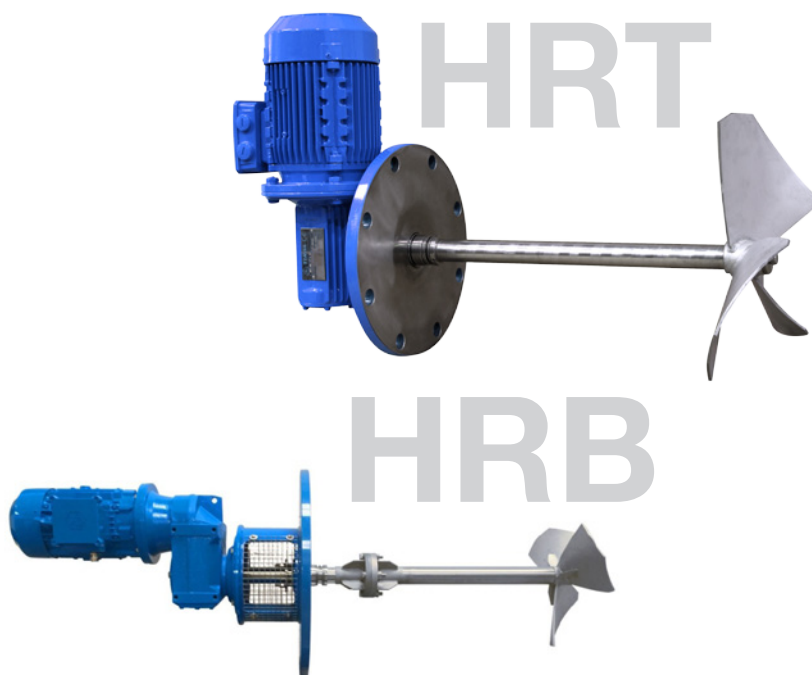


Cierre mecánico doble
con camisa de refrigeración
y rodamiento de guiado

AGITADORES HORIZONTALES

SERIE HRT & HRB

(Homogenización para grandes depósitos - Productos poco viscosos)



La gama HRT & HRB son agitadores de montaje lateral utilizados principalmente para el almacenamiento y homogenización de productos poco viscosos en grandes depósitos.

Como sistema de estanqueidad los agitadores HRT & HRB incorporan un cierre mecánico simple generalmente de carburo de silicio o carburo de tungsteno. De manera opcional se pueden suministrar con cierres de emergencia o sistemas de desmontaje a tanque lleno para facilitar las operaciones de mantenimiento y evitar las paradas en la producción.

Entre las principales ventajas de los agitadores HRT & HRB se encuentran su robusto diseño, peso reducido y bajo consumo, lo que les convierte en la solución ideal para la agitación y mezcla en aquellos procesos donde existen restricciones en el consumo energético o para grandes depósitos donde no se permite el montaje vertical.

CARACTERÍSTICAS TÉCNICAS

Reductor de tipo sinfin corona o ejes paralelos.
Velocidad de 190 a 290 rpm.
Cierre mecánico simple.
Eje macizo.
Hélice axial tripala.

APLICACIONES

Almacenaje, mantenimiento y homogenización.

LÍMITES OPERACIONALES

Para productos con viscosidad superior a 200 cPs consultar con nuestro departamento técnico.
No está permitido su funcionamiento en vacío.

CARACTERÍSTICAS ELÉCTRICAS

Motor trifásico o Monofásico.
Potencia mínima 0,37 kW.
Frecuencia 50/60 Hz.
Tensiones especiales bajo demanda.

MATERIAL DE FABRICACIÓN

Acero inoxidable AISI304 o AISI316.
Aleaciones especiales.

OPCIONES

Cierre de emergencia.
Protección ATEX.
Ejecución sanitaria o alimentaria.
Protecciones especiales contra agua y polvo.

* Los agitadores TIMSA están diseñados para trabajar 24 horas del día. Siete días a la semana.

* Somos conscientes de la importancia de la trazabilidad del material y elementos empleados en la fabricación de nuestros equipos. Junto con el suministro de cualquier agitador TIMSA se incluye un paquete completo de documentación con certificados de conformidad, certificados de calidad 3.1 y dossier de soldadura entre otros.



Monte Potrero, naves 45 y 46.
28500 Arganda del Rey.
Madrid. España.

Tel +34 91 871 33 41 Fax +34 91 870 42 45
Mail info@timsa.com

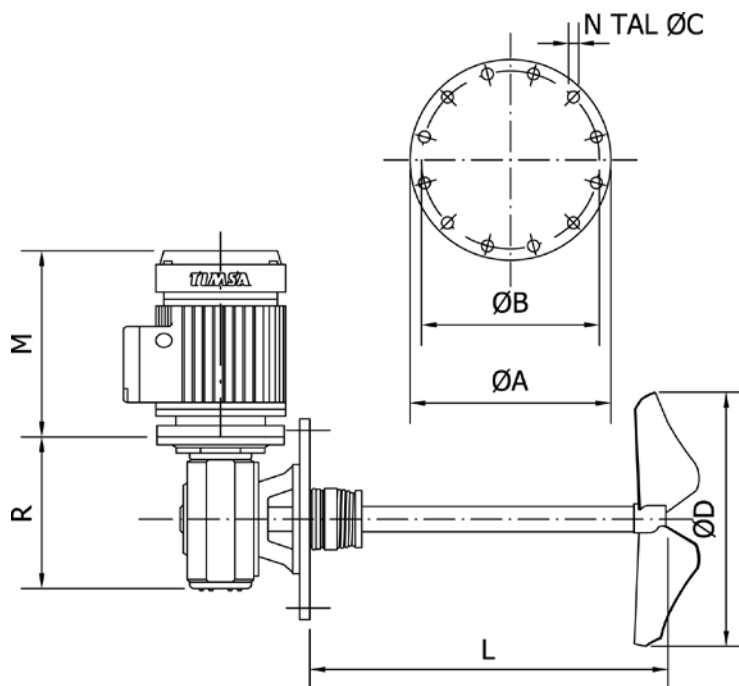


AGITADORES HORIZONTALES

SERIE HRT

(Homogenización para grandes depósitos - Productos poco viscosos)

Volumen (m ³) Aprox.	Modelo	kW	Rpm	Q (m ³ /h)	A (mm)	B (mm)	L (mm)	D (mm)	Peso (Kg)
10	HRT-03 17 L 01	0,37	290	231	340	295	450	250	30
10-20	HRT-05 17 L 02	0,75	290	399	340	295	450	300	40
20-30	HRT-06 17 L 03	1,1	290	634	340	295	500	350	50
30-50	HRT-08 17 L 04	2,2	290	947	340	295	550	400	70
50-100	HRT-09 17 L 05	3	290	1.348	340	295	600	450	80
100-225	HRT-11 17 L 06	5,5	290	1.849	340	295	700	500	120
225-400	HRT-12 17 L 07	7,5	290	2.461	395	350	700	550	150
400-500	HRT-13 17 L 08	11	290	3.195	395	350	750	600	200



* Los agitadores TIMSA están diseñados para trabajar 24 horas del día. Siete días a la semana.

* Somos conscientes de la importancia de la trazabilidad del material y elementos empleados en la fabricación de nuestros equipos. Junto con el suministro de cualquier agitador TIMSA se incluye un paquete completo de documentación con certificados de conformidad, certificados de calidad 3.1 y dossier de soldadura entre otros.

HRT_Techno_v1_2016_(Esp)

RASCADORES

SERIE ER

(Productos con alta viscosidad)

La gama ER son agitadores lentos de bajo consumo utilizados principalmente en procesos de homogenización e intercambio térmico de productos con alta viscosidad.

Como elemento móvil, los agitadores ER se pueden equipar con distintos tipos de turbina radial diseñadas de acuerdo a las características del producto y la geometría de cada depósito.

La potencia del motor se transmite al eje a través de un motorreductor de engranajes helicoidales tipo sinfin corona o de ejes paralelos seleccionado con un amplio factor de servicio para garantizar una larga vida útil de sus componentes reduciendo al mínimo las operaciones de mantenimiento.

ER



CARACTERÍSTICAS TÉCNICAS

Motorreductor de engranajes helicoidales.
Velocidad lenta.
Turbina radial.

CARACTERÍSTICAS ELÉCTRICAS

Motor monofásico o trifásico.
Potencia según requerimientos.
Frecuencia 50/60 Hz.
Tensiones especiales.

MATERIAL DE FABRICACIÓN

Acero al carbono.
Acero inoxidable AISI304 o AISI316.
Aleaciones especiales.

OPCIONES

Variador de velocidad.
Rascadores en PTFE.
Ejecución sanitaria o alimentaria.
Protecciones especiales contra agua y polvo.
Revestimientos para eje y hélice.

* Los agitadores TIMSA están diseñados para trabajar 24 horas del día. Siete días a la semana.

* Somos conscientes de la importancia de la trazabilidad del material y elementos empleados en la fabricación de nuestros equipos. Junto con el suministro de cualquier agitador TIMSA se incluye un paquete completo de documentación con certificados de conformidad, certificados de calidad 3.1 y dossier de soldadura entre otros.



Monte Potrero, naves 45 y 46.
28500 Arganda del Rey.
Madrid. España.

Tel +34 91 871 33 41 Fax +34 91 870 42 45
Mail info@timsa.com





Monte Potrero, naves 45 y 46.
28500 Arganda del Rey.
Madrid. España.

Tel +34 91 871 33 41 **Fax** +34 91 870 42 45
Mail info@timsa.com

www.timsa.com

